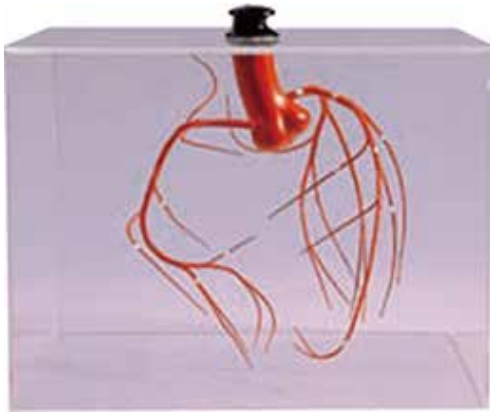


心臓・循環器解剖模型

### 冠状動脈模型



品番：KY11289-000

品名：冠状動脈模型

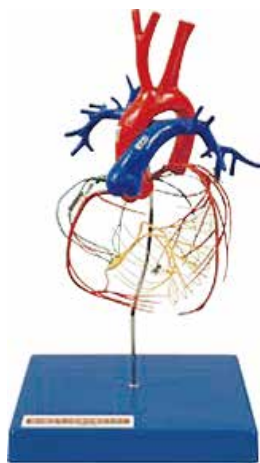
材質：合成樹脂製

販売価格：78,000 円（税別）

約 2 倍大、透明ケースにセットされた冠状動脈の模型です。  
大動脈上部ツマミにて回転角度を読み取りできます。

大きさ（ケース）：約 W32×D32.5×H27cm

### 冠状動脈及び刺激伝導系モデル



品番：KY11292-000

品名：冠状動脈及び刺激伝導系モデル

材質：合成樹脂製

販売価格：89,000 円（税別）

実物大で心臓の刺激伝導系と大動脈・肺動脈および冠状動脈を示した模型です。

大きさ：約 W18×D18×H32cm

※仕様・価格は予告なく変更されることがあります。

<http://humanbody.jp/>

ヒューマンボディ・ホームページ

医学模型・医学書・医学ソフト・標本など最新情報はウェブをご覧ください。

販売：株式会社アヴィス

〒153-0061 東京都目黒区中目黒 2-10-16 中目黒ウイングビル 2F

TEL: 03-5725-3346 FAX: 03-5725-3487