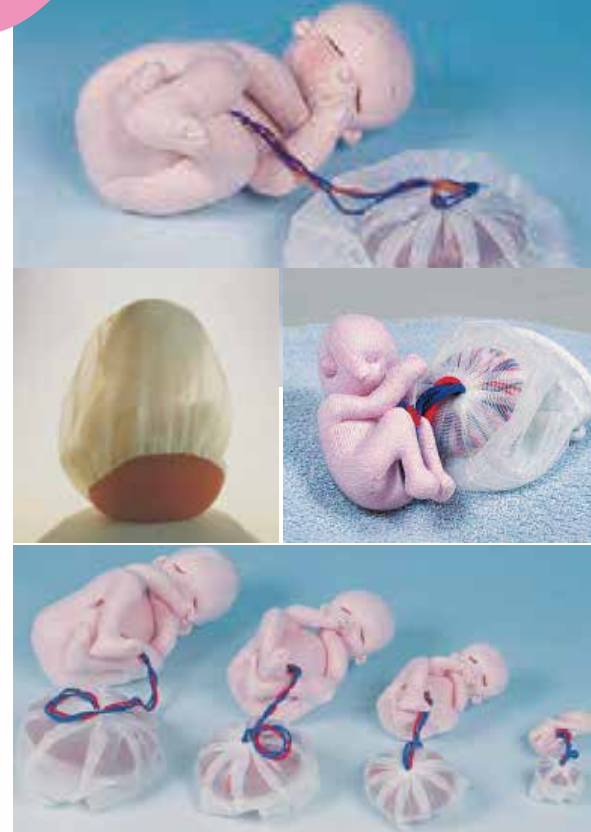


妊娠・出産の教育、小学校から高校、看護学校、助産教育まで幅広くご利用いただけます。



布製胎児モデル「ふうちゃん」

\*品番：KY32515-010 / ¥12,500 - (税別)  
胎児モデル「ふうちゃん」 3ヶ月胎児  
サイズ：約9cm / 約25g

\*品番：KY32515-070 / ¥25,000 - (税別)  
胎児モデル「ふうちゃん」 4ヶ月胎児  
サイズ：約16cm / 約100g

\*品番：KY32515-020 / ¥35,000 - (税別)  
胎児モデル「ふうちゃん」 5ヶ月胎児  
サイズ：約25cm / 約300g

\*品番：KY32515-030 / ¥37,500 - (税別)  
胎児モデル「ふうちゃん」 6ヶ月胎児  
サイズ：約30cm / 約700g

\*品番：KY32515-080 / ¥40,000 - (税別)  
胎児モデル「ふうちゃん」 7ヶ月胎児  
サイズ：約35cm / 約1000g

\*品番：KY32515-040 / ¥42,500 - (税別)  
胎児モデル「ふうちゃん」 8ヶ月胎児  
サイズ：約40cm / 約1500g

\*品番：KY32515-050 / ¥48,000 - (税別)  
胎児モデル「ふうちゃん」 9ヶ月胎児  
サイズ：約45cm / 約2400g

\*品番：KY32515-000 / ¥120,000 - (税別)  
胎児モデル「ふうちゃん」 3・5・6・8ヶ月胎児4体組

\*品番：KY32515-100 / ¥230,000 - (税別)  
胎児モデル「ふうちゃん」 3から9ヶ月胎児7体組

製品の特徴

\*胎児モデル「ふうちゃん」は、実物大の胎児の様子をわかりやすく表現した、やわらかい、布製のドールモデルです。身長・体重共に実際に近づけて再現し、すべて胎盤と羊膜がついています。

\*特殊な布使いで胎脂に包まれている様子をあらわしています。



※仕様・価格は予告なく変更されることがあります。

<http://humanbody.jp/>

ヒューマンボディ・ホームページ

医学模型・医学書・医学ソフト・標本など最新情報はウェブをご覧ください。

販売：株式会社アヴィス

〒153-0061 東京都目黒区中目黒 2-10-16 中目黒ウイングビル 2F

TEL : 03-5725-3346 FAX : 03-5725-3487