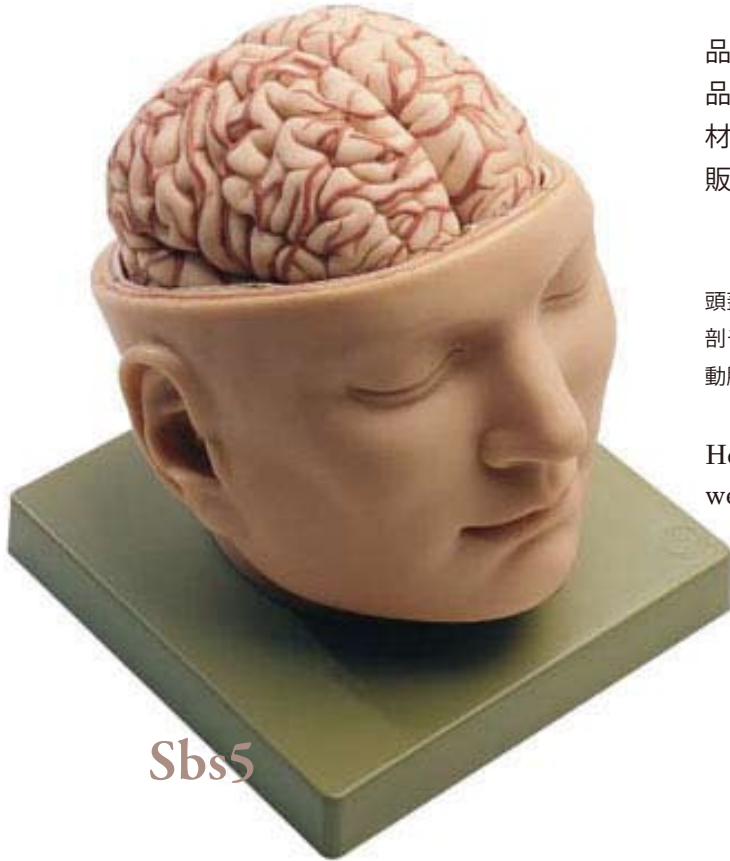


頭部・脳解剖模型

bs5 頭蓋底付脳模型 9 分解 /B



Sbs5

品番：sbs5

品名：頭蓋底付脳模型 9 分解 /B

材質：プラスチック 分解数：9

販売価格：155,000 円（税別）

頭蓋底付脳模型 9 分解 /B は、8 分解の脳と頭部（頭蓋底部）の実物大脳解剖モデルです。動脈付脳は取り外し可能で、硬膜、12 対の頭蓋神経と脳底動脈も示しています。

Height: 22 cm., width: 18 cm., depth: 20 cm.,

weight: 1.5 kg

bs5/1 脳硬膜・頭蓋底付脳模型 10 分解 /B

品番：sbs5s1

品名：脳硬膜・頭蓋底付脳模型 10 分解 /B

材質：プラスチック 分解数：10

販売価格：187,000 円（税別）



Sbs5s1

sbs5 に加え、硬膜が付属しています。（硬膜静脈洞、大脳鎌状膜、小脳天幕）

Height: 24 cm.,

width: 18 cm.,

depth: 20 cm.,

weight: 2 kg

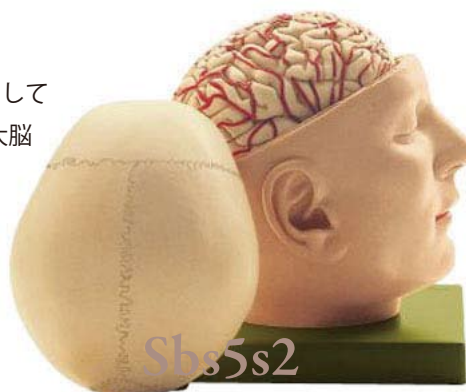
bs5/2 頭頂骨・頭蓋底付脳模型 10 分解 /B

品番：sbs5s2

品名：頭頂骨・頭蓋底付脳模型 10 分解 /B

材質：プラスチック 分解数：10

販売価格：175,000 円（税別）



Sbs5s2

sbs5 に加え、頭蓋冠が付属しています。

Height: 23.5 cm.,

width: 18 cm.,

depth: 20 cm.,

weight: 2 kg

※仕様・価格は予告なく変更されることがあります。

<http://humanbody.jp/>

ヒューマンボディ・ホームページ

医学模型・医学書・医学ソフト・標本など最新情報はウェブをご覧ください。

販売：株式会社アヴィス

〒153-0061 東京都目黒区中目黒 2-10-16 中目黒ウイングビル 2F

TEL: 03-5725-3346 FAX: 03-5725-3487