



標本に代わるプラスチック製のチンパンジーの全身骨格模型です。

品番：BCSC003A

品名：チンパンジー全身骨格模型

BCSC003A Articulated Chimpanzee Skeleton

This specimen is a particularly large male. Chimpanzees are our closest living relatives, our genetic ties being far closer than those that chimps share with gorillas. We share 96 to 99.5% of our genetic material. A robust and lively ape, the Chimpanzee is capable of insight, and has the ability to create and use tools. Chimpanzees have the most human-like features of the great apes.
Scientific Name : Pan troglodytes

34" Long, 19" Wide, 31" High

©2007 Bone Clones



※仕様・価格は予告なく変更されることがあります。

<http://humanbody.jp/>

ヒューマンボディ・ホームページ

医学模型・医学書・医学ソフト・標本など最新情報はウェブをご覧ください。

販売：株式会社アヴィス

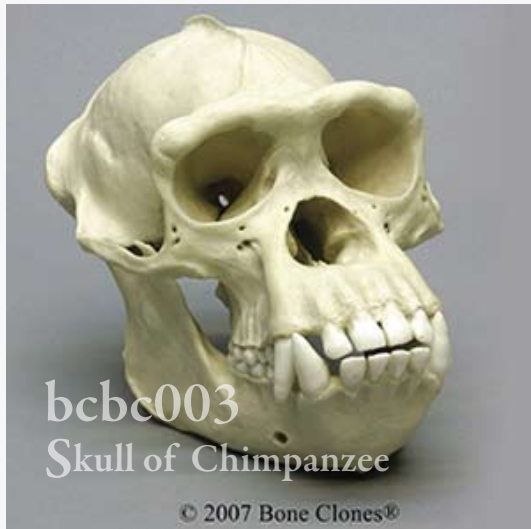
〒153-0061 東京都目黒区中目黒 2-10-16 中目黒ウイングビル 2F

TEL : 03-5725-3346 FAX : 03-5725-3487



標本に代わるプラスチック製のチンパンジーの頭蓋骨モデルです。

品番：bcbc003
品名：チンパンジー頭蓋骨模型（オス）



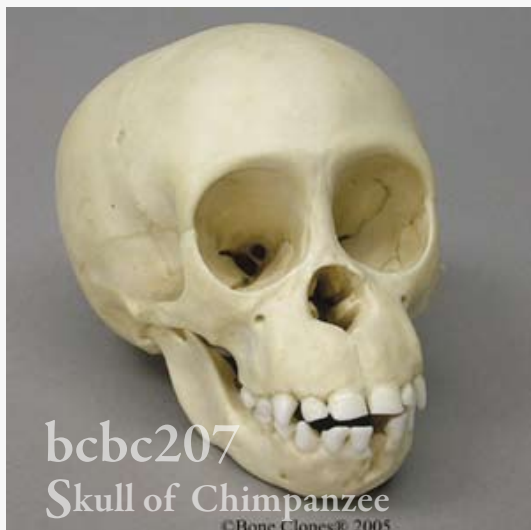
Scientific Name : Pan troglodytes
Size : 8" Long, 6" Wide, 6" High

品番：bcbc248
品名：チンパンジー頭蓋骨模型（メス）



Scientific Name : Pan troglodytes
Size : 7 1/2" Long, 4 3/4" Wide, 5.5" High

品番：bcbc207
品名：チンパンジー頭蓋骨模型（子）



This Chimpanzee Infant Skull is from an individual with an age of 11 to 12 months.
Scientific Name : Pan troglodytes
Size : 5" Long, 3 1/4" Wide, 5" High

品番：bcbc205
品名：チンパンジー頭蓋骨模型（胎児）



Scientific Name : Pan troglodytes
Size : 3 1/2" Long, 2 1/2" Wide, 2 1/2" High

※仕様・価格は予告なく変更されることがあります。

<http://humanbody.jp/>

ヒューマンボディ・ホームページ

医学模型・医学書・医学ソフト・標本など最新情報はウェブをご覧ください。

販売：株式会社アヴィス

〒153-0061 東京都目黒区中目黒 2-10-16 中目黒ウイングビル 2F

TEL : 03-5725-3346 FAX : 03-5725-3487



標本に代わるプラスチック製のチンパンジーの頭蓋骨モデルです。
脳の模型と合わせて貴重な教材としておすすめです。

品番：bcbc292

品名：チンパンジー頭蓋骨模型・頭蓋冠分離型（オス）



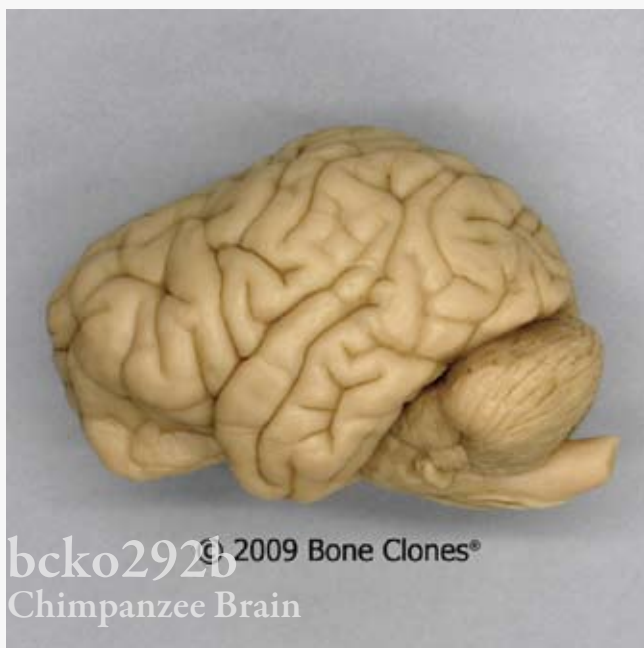
Scientific Name : Pan troglodytes
Size : 8" Long, 6" Wide, 6" High

チンパンジーの脳模型 (BCKO292B) は、
チンパンジーの頭蓋骨模型 (BCBC292) にセットして
ご利用いただけます。



品番：bcko292b

品名：チンパンジー脳模型



This chimpanzee brain is associated with our Calvarium
Cut Chimpanzee Skull BCBC292 skull.
Scientific Name : Pan troglodytes
Size : 4 1/2" Long, 3 1/2" Wide, 3 1/2" High



※仕様・価格は予告なく変更されることがあります。

<http://humanbody.jp/>

ヒューマンボディ・ホームページ

医学模型・医学書・医学ソフト・標本など最新情報はウェブをご覧ください。

販売：株式会社アヴィス

〒153-0061 東京都目黒区中目黒 2-10-16 中目黒ウイングビル 2F

TEL : 03-5725-3346 FAX : 03-5725-3487



標本に代わるプラスチック製のチンパンジーの頭蓋骨モデルです。

品番：bcko303p
品名：チンパンジー骨盤模型（オス）



Scientific Name : Pan troglodytes

品番：bcko205p
品名：チンパンジー骨盤模型（胎児）



Scientific Name : Pan troglodytes

※仕様・価格は予告なく変更されることがあります。

<http://humanbody.jp/>

ヒューマンボディ・ホームページ

医学模型・医学書・医学ソフト・標本など最新情報はウェブをご覧ください。

販売：株式会社アヴィス

〒153-0061 東京都目黒区中目黒 2-10-16 中目黒ウイングビル 2F

TEL : 03-5725-3346 FAX : 03-5725-3487

標本の代わりにできる高精度な頭蓋骨モデルです。



Szos53
Skull of Chimpanzee

品番：Szos53
品名：チンパンジー頭蓋骨模型（雄）

Pan tr. troglodytes (Blumenbach 1799), male, natural cast, made in SOMSO-Plast®. Lower jaw movable and can be removed.

Weight: 420 g



Szos53s107
Skull of Chimpanzee

品番：bcbc53s107
品名：チンパンジー頭蓋骨模型（雄）

male, natural cast, made in SOMSO-Plast®. Removable base and lower jaw .

Weight: 607 g



Szos53s2
Skull of Chimpanzee

品番：Szos53s2
品名：チンパンジー頭蓋骨模型（雌）

Pan tr. troglodytes, female, natural cast, made in SOMSO-Plast®. Lower jaw movable and can be removed.

Weight: 500 g

※仕様・価格は予告なく変更されることがあります。

<http://humanbody.jp/>

ヒューマンボディ・ホームページ

医学模型・医学書・医学ソフト・標本など最新情報はウェブをご覧ください。

販売：株式会社アヴィス

〒153-0061 東京都目黒区中目黒 2-10-16 中目黒ウイングビル 2F

TEL : 03-5725-3346 FAX : 03-5725-3487

標本の代わりにできる高精度な骨格モデルです。



Szos53s110
Artificial Skeleton of Chimpanzee

品番：Szos53s110

品名：チンパンジー全身骨格模型（雄）/S

Pan troglodytes, Natural cast of the bones of an adult male, made in SOMSO-Plast®. Age: approx. 12 years. Showing life-size all the anatomical details of the bone structure. Skull with removable vault and mandible. Joints mounted and movable, upper and lower extremities removable. The right and left foot can be detached from the leg. Mounted upright on a stand.

Height: 90 cm., width: 82 cm., depth: 40 cm.,
weight: 10.3 kg



Szos53s1
Skull of Young Chimpanzee

品番：Szos53s1

品名：チンパンジー頭蓋骨模型（子供）

Pan tr. troglodytes (Blumenbach 1799), natural cast, made in SOMSO-Plast®. Lower jaw movable and can be removed.

Weight: 160 g



Szos53ss116
Artificial Pelvis of a Chimpanzee

品番：Szos53s116

品名：チンパンジー骨盤模型

Natural cast, made in SOMSO-Plast®.

Weight: 640 g



※仕様・価格は予告なく変更されることがあります。

<http://humanbody.jp/>

ヒューマンボディ・ホームページ

医学模型・医学書・医学ソフト・標本など最新情報はウェブをご覧ください。

販売：株式会社アヴィス

〒153-0061 東京都目黒区中目黒 2-10-16 中目黒ウイングビル 2F

TEL : 03-5725-3346 FAX : 03-5725-3487