



標本に代わるプラスチック製のゴリラの全身骨格模型です。

品番：BCSC028A

品名：ゴリラ全身骨格模型

## BCSC028A Articulated Gorilla Skeleton

The Silverback Lowland Gorilla Skeleton is cast from a very large male specimen.

Scientific Name : Gorilla gorilla

48" long (stance), 26" Wide, 48" High



©2007 Bone Clones

※仕様・価格は予告なく変更されることがあります。

<http://humanbody.jp/>

ヒューマンボディ・ホームページ

医学模型・医学書・医学ソフト・標本など最新情報はウェブをご覧ください。

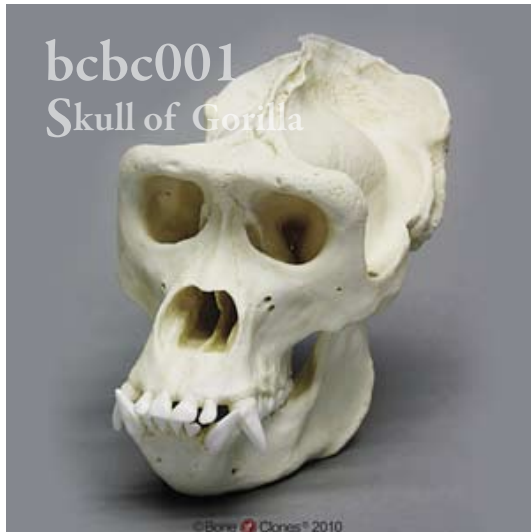
販売：株式会社アヴィス

〒153-0061 東京都目黒区中目黒 2-10-16 中目黒ウイングビル 2F

TEL : 03-5725-3346 FAX : 03-5725-3487



標本に代わるプラスチック製の頭蓋骨モデルです。



品番：bcbc001  
品名：ゴリラ頭蓋骨模型（オス）

Scientific Name : Gorilla gorilla  
Size : 12" Long, 7" Wide, 9" High



品番：bcbc036  
品名：ゴリラ頭蓋骨模型（X-large・オス）

Scientific Name : Gorilla gorilla  
Size : 14" long, 7" wide, 10" high



品番：bcbc035  
品名：ゴリラ頭蓋骨模型（メス）

Scientific Name : Gorilla gorilla  
Size : 9" Long, 7 1/2" Wide, 7 1/2" High

※仕様・価格は予告なく変更されることがあります。

<http://humanbody.jp/>

ヒューマンボディ・ホームページ

医学模型・医学書・医学ソフト・標本など最新情報はウェブをご覧ください。

販売：株式会社アヴィス

〒153-0061 東京都目黒区中目黒 2-10-16 中目黒ウイングビル 2F

TEL : 03-5725-3346 FAX : 03-5725-3487



標本に代わるプラスチック製のモデルです。



品番：bcbc124  
品名：マウンテンゴリラ頭蓋骨模型（オス）

Scientific Name : Gorilla gorilla beringei  
Size : 12 1/4" Long, 7 3/8" Wide, 8 3/4" High



品番：bcko028p  
品名：ゴリラ骨盤模型（オス）

Scientific Name : Gorilla gorilla  
Size : 15" , 16"

※仕様・価格は予告なく変更されることがあります。

<http://humanbody.jp/>

ヒューマンボディ・ホームページ

医学模型・医学書・医学ソフト・標本など最新情報はウェブをご覧ください。

販売：株式会社アヴィス

〒153-0061 東京都目黒区中目黒 2-10-16 中目黒ウイングビル 2F

TEL : 03-5725-3346 FAX : 03-5725-3487

標本に代わるプラスチック製の頭蓋骨モデルです。

品番：Szos50

品名：ゴリラ頭蓋骨模型（雄）



**SZoS50**  
Skull of Gorilla

Gorilla g. gorilla (Savage a. Wyman 1847), male, made in SOMSO-Plast®. Natural cast. Lower jaw movable and can be removed.

Weight: 1.07 kg

品番：SZoS51

品名：ゴリラ頭蓋骨模型（雌）



**SZoS50**  
Skull of Gorilla

Gorilla g. gorilla (Savage a. Wyman 1847), female, natural cast, made in SOMSO-Plast®. Lower jaw movable and can be removed.

Weight: 770 g

品番：SZoS50S1

品名：1才6ヶ月のゴリラ頭蓋骨模型（雄）



**SZoS50S1**  
Skull of Young Gorilla

Gorilla g. gorilla (Savage a. Wyman 1847), male, (1 1/2 years old). natural cast, made in SOMSO-Plast®. Lower jaw movable and can be removed.

Weight: 280 g

※仕様・価格は予告なく変更されることがあります。

<http://humanbody.jp/>

ヒューマンボディ・ホームページ

医学模型・医学書・医学ソフト・標本など最新情報はウェブをご覧ください。

販売：株式会社アヴィス

〒153-0061 東京都目黒区中目黒 2-10-16 中目黒ウイングビル 2F

TEL : 03-5725-3346 FAX : 03-5725-3487