



標本に代わる合成樹脂製のチンパンジー全身骨格モデルです。

品番：BCSC003A

品名：チンパンジー全身骨格模型

## BCSC003A Articulated Chimpanzee Skeleton

This specimen is a particularly large male. Chimpanzees are our closest living relatives, our genetic ties being far closer than those that chimps share with gorillas. We share 96 to 99.5% of our genetic material. A robust and lively ape, the Chimpanzee is capable of insight, and has the ability to create and use tools. Chimpanzees have the most human-like features of the great apes.  
Scientific Name : Pan troglodytes

34" Long, 19" Wide, 31" High

©2007 Bone Clones



© 2007 Bone Clones®

※仕様・価格は予告なく変更されることがあります。



<https://humanbody.jp/>

人体模型・医療シミュレータ・生体力学試験材料など  
最新情報は web ヒューマンボディをご覧ください。

AVICE

株式会社アヴィス

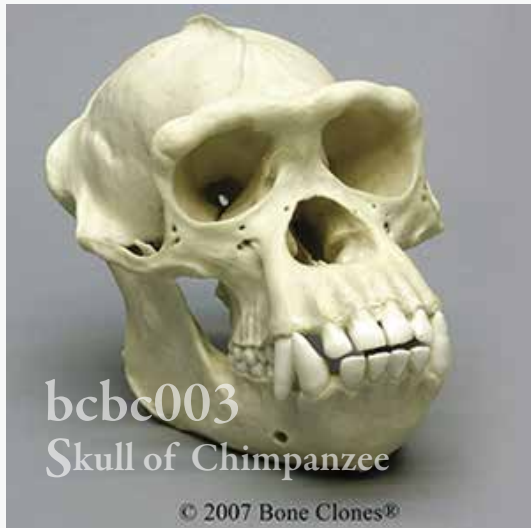
〒153-0061 東京都目黒区中目黒 2-10-16 中目黒ウイングビル 2F  
TEL : 03-5725-3346 FAX : 03-5725-3487



標本に代わる合成樹脂製のチンパンジー頭蓋骨モデルです。

品番：bcbc003

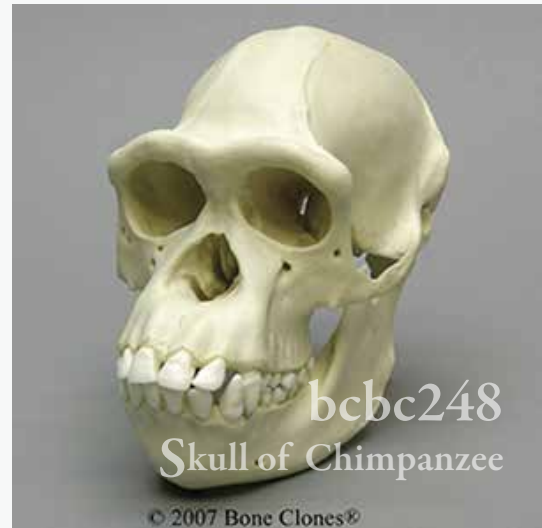
品名：チンパンジー頭蓋骨模型（オス）



Scientific Name : Pan troglodytes  
Size : 8" Long, 6" Wide, 6" High

品番：bcbc248

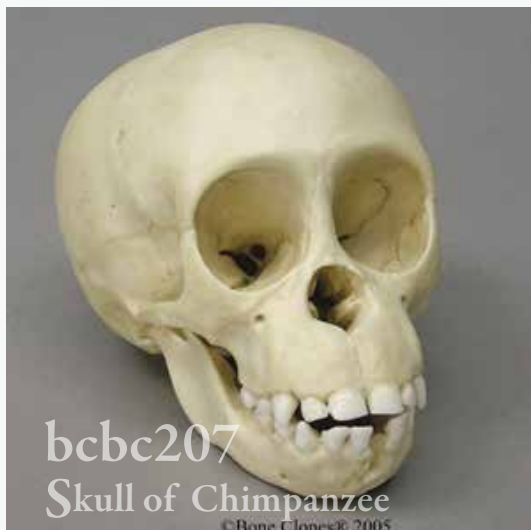
品名：チンパンジー頭蓋骨模型（メス）



Scientific Name : Pan troglodytes  
Size : 7 1/2" Long, 4 3/4" Wide, 5.5" High

品番：bcbc207

品名：チンパンジー頭蓋骨模型（子）



This Chimpanzee Infant Skull is from an individual with an age of 11 to 12 months.  
Scientific Name : Pan troglodytes  
Size : 5" Long, 3 1/4" Wide, 5" High

品番：bcbc205

品名：チンパンジー頭蓋骨模型（胎児）



Scientific Name : Pan troglodytes  
Size : 3 1/2" Long, 2 1/2" Wide, 2 1/2" High

※仕様・価格は予告なく変更されることがあります。



<https://humanbody.jp/>

人体模型・医療シミュレータ・生体力学試験材料など  
最新情報は web ヒューマンボディをご覧ください。

AVICE

株式会社アヴィス

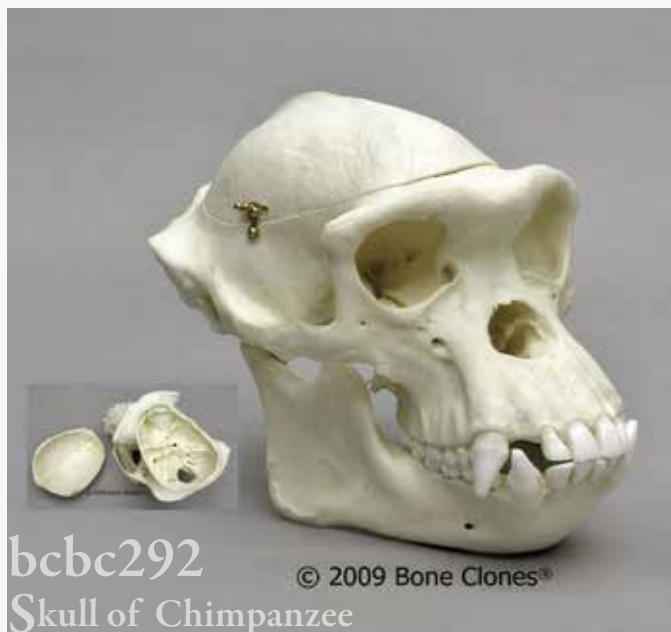
〒153-0061 東京都目黒区中目黒 2-10-16 中目黒ウイングビル 2F  
TEL : 03-5725-3346 FAX : 03-5725-3487



チンパンジー頭蓋骨モデルにはセットで利用できる脳模型が用意されています。

品番：bcbc292

品名：チンパンジー頭蓋骨模型・頭蓋冠分離型（オス）



Scientific Name : Pan troglodytes

Size : 8" Long, 6" Wide, 6" High

チンパンジーの脳模型（BCKO292B）は、チンパンジーの頭蓋骨模型（BCBC292）にセットしてご利用いただけます。



品番：bcko292b

品名：チンパンジー脳模型



This chimpanzee brain is associated with our Calvarium Cut Chimpanzee Skull BCBC292 skull.

Scientific Name : Pan troglodytes

Size : 4 1/2" Long, 3 1/2" Wide, 3 1/2" High



※仕様・価格は予告なく変更されることがあります。



<https://humanbody.jp/>

人体模型・医療シミュレータ・生体力学試験材料など最新情報は web ヒューマンボディをご覧ください。

AVICE

株式会社アヴィス

〒153-0061 東京都目黒区中目黒 2-10-16 中目黒ウイングビル 2F

TEL : 03-5725-3346 FAX : 03-5725-3487



チンパンジーの骨盤モデルです。

品番：bcko303p

品名：チンパンジー骨盤模型（オス）



Scientific Name : Pan troglodytes

品番：bcko205p

品名：チンパンジー骨盤模型（胎児）



Scientific Name : Pan troglodytes

※仕様・価格は予告なく変更されることがあります。



<https://humanbody.jp/>

人体模型・医療シミュレータ・生体力学試験材料など  
最新情報は web ヒューマンボディをご覧ください。

AVICE

株式会社アヴィス

〒153-0061 東京都目黒区中目黒 2-10-16 中目黒ウイングビル 2F  
TEL : 03-5725-3346 FAX : 03-5725-3487